

Polizeiinspektion Holzkirchen

Neubau einer Polizeiinspektion im Niedrigst-Energiestandard



Polizeiinspektion Holzkirchen

Auftraggeber: Staatl. Bauamt
Rosenheim

Bauzeit: 09/2013 – 06/2015

Baukosten ges.: ca. 4,3 Mio. €

Baukosten TGA: ca. 1 Mio. €

Technische Daten

- Fernwärmeanschluss Geothermie 50kW
- Lüftung mit Wärmerückgewinnung
- Klimatisierung Wache
- Speicherladesystem für Warmwasser
- Waschgarage mit Druckluftversorgung

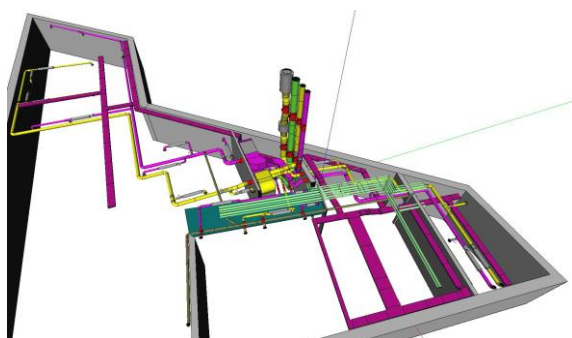
Der dreigeschossige Neubau wurde mit trapezförmigem Grundriss realisiert. Der Energiehausstandard unterschreitet die EnEV um 30%. Das Gebäude ist mit Lüftungsanlagen ausgestattet, der Bereich der Wache/Dienstgruppenleitung ist zusätzlich klimatisiert. Das Gebäude ist barrierefrei ausgeführt.

Neben der üblichen Sanitärausstattung wurden die Bereiche der Haftzellen mit vandalensicherer Sondertechnik ohne Eigengefährdung der Häftlinge ausgerüstet. Eine Pflegegarage ist mit Fahrzeugwascheinrichtung und Koaleszenzabscheider ausgestattet.

Die Wärmeversorgung erfolgt aus einem Fernwärmenetz, die Verteilung über Heizkörper sowie über Nachheizregister der Lüftungsanlage.

Die zentrale Zu- und Abluftanlage mit Wärmerückgewinnung befindet sich in einem Technikraum im UG mit Außenluftansaugung über Dach. Aufgrund der hohen Installationsdichte im Technikraum wurde die RLT-Zentrale in 3D geplant und visualisiert.

Durch Feuchtesensoren in Feucht- und Trockenräumen und Präsenzmelder werden einzelne elektronische Volumenstromregler angesteuert. Dadurch ist keine übergeordnete GLT erforderlich. Im Ergebnis konnte eine energiesparende und bedarfsgerechte Lüftung mit niedrigen Investitionskosten realisiert werden.



3D-Planung Lüftung



Speicherladesystem



Haftzelle